



**MÉTROPOLE**  
EUROPÉENNE DE LILLE

DIRECTION ESPACE PUBLIC VOIRIE

**SECLIN**

Martinsart

Rue J. B. Mulier

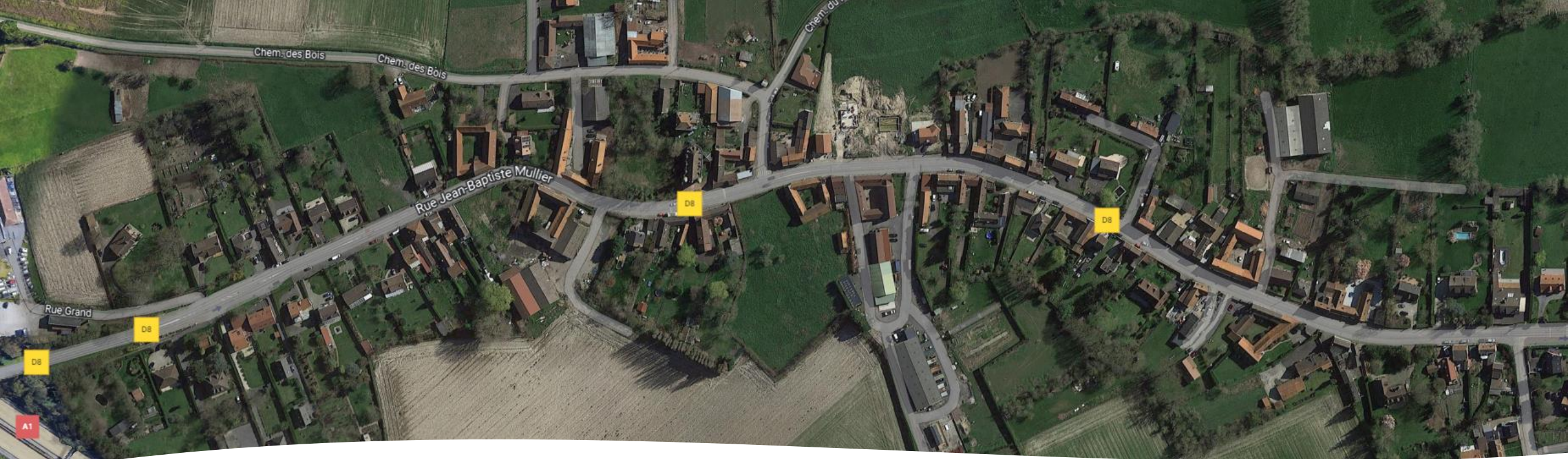
(RD8)

Réunion Publique du 27/09/2022

UNITE TERRITORIALE DE LILLE SECLIN

# SOMMAIRE :

- Présentation
- Plan projet
- Itinéraire conseillé
- Phasage
- Collectes des déchets ménagers



## Présentation :

La rue Jean-Baptiste Mullier à SECLIN (RM 8) est un axe structurant interurbain qui dessert le hameau de Martinsart et assure la liaison entre le centre-ville de SECLIN et la commune d'ATTICHES. Une première réunion publique de concertation s'est tenue en Juin 2019

L'objectif principal étant d'apaiser la voie et de faire ralentir les véhicules, cette voie passera donc en « zone 30 » avec des aménagements spécifiques. Ceci afin de permettre à tous les utilisateurs de la route (y compris les cyclistes) de se partager la voie sans heurt (maximum 30km/h),

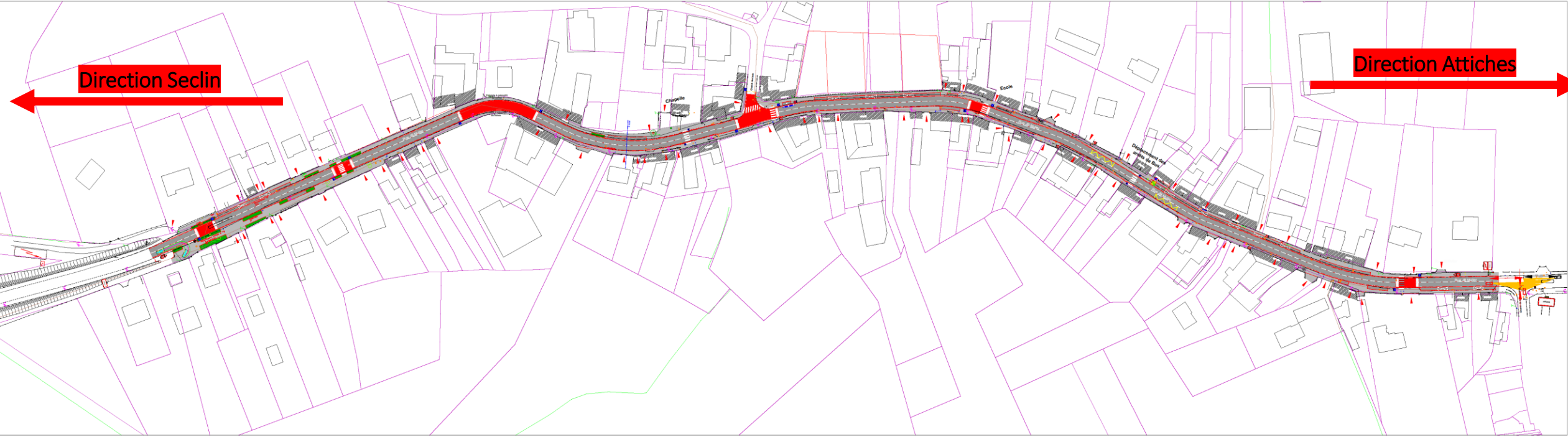
Dans le cadre de sa requalification et au regard des diagnostics préalables, la MEL a prévu la réfection de la chaussée, la reconstruction des trottoirs, la création de zones de stationnement, la création de plateaux surélevés, la création de zones d'espaces verts, la réalisation de 2 quais bus.

Ce projet d'aménagement sera réalisé sur toute la longueur de la voie ; entre le bas de l'ouvrage d'art et le Chemin de la Duchesse, pour une durée prévisionnelle de 10 mois.

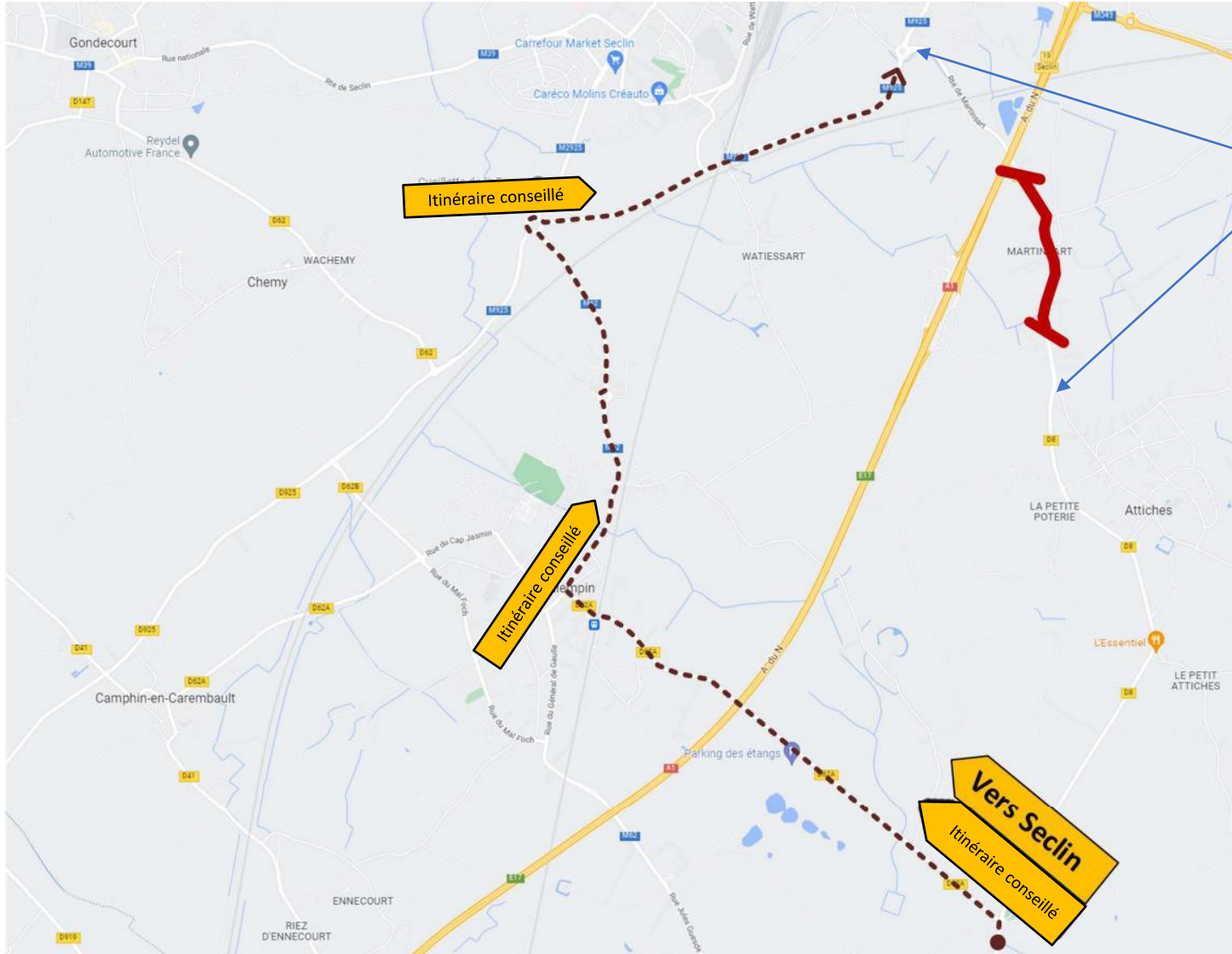
Avec une interruption du 16/12/2022 du 10/01/2023, la voie sera donc libérée durant cette période.



Plan projet :



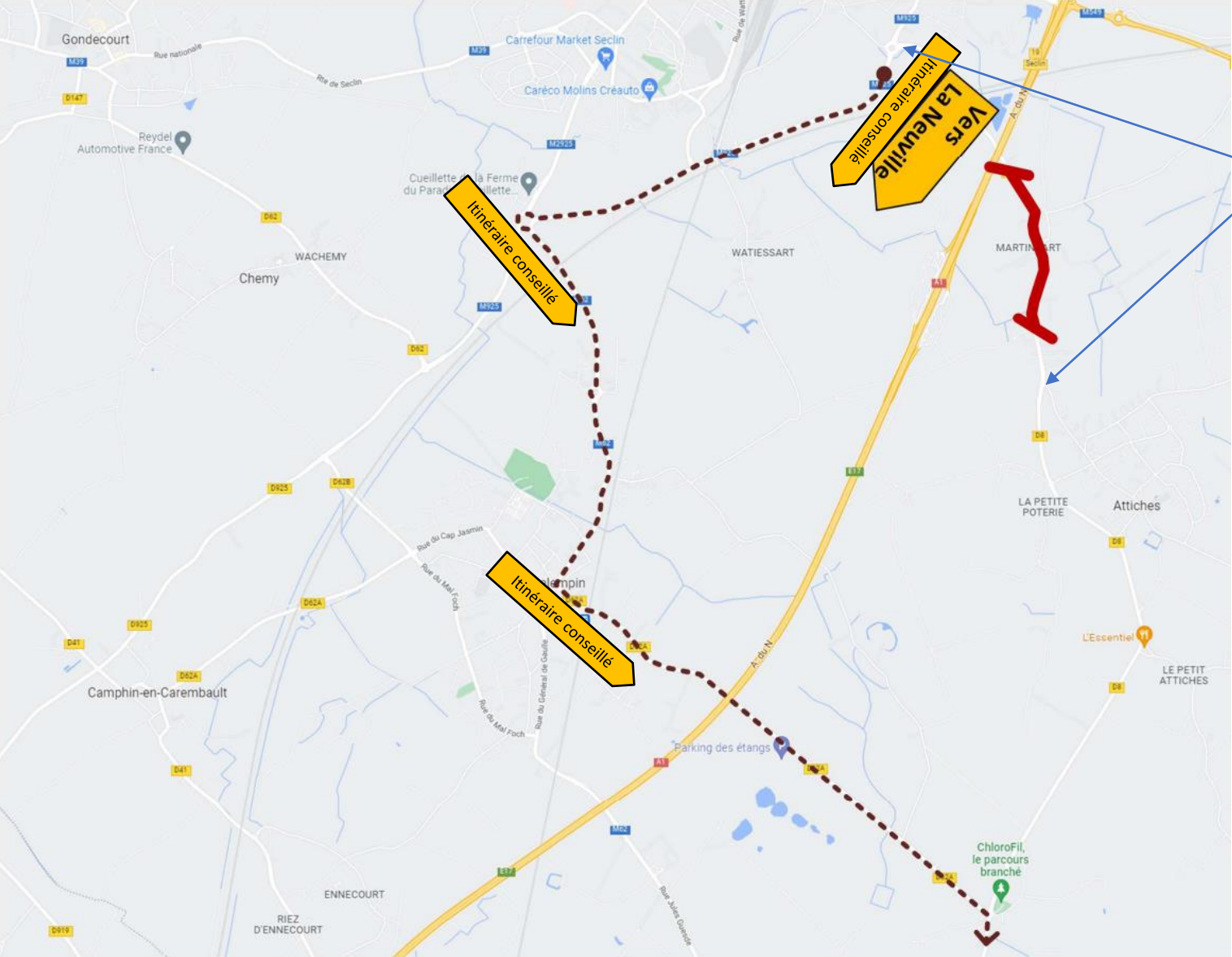
## Itinéraire conseillé vers Seclin :



ATTENTION  
TRAVAUX à  
1000 m

Itinéraire conseillé pour le maintien  
du flux de circulation Sud vers Nord

Itinéraire conseillé vers La Neuville :

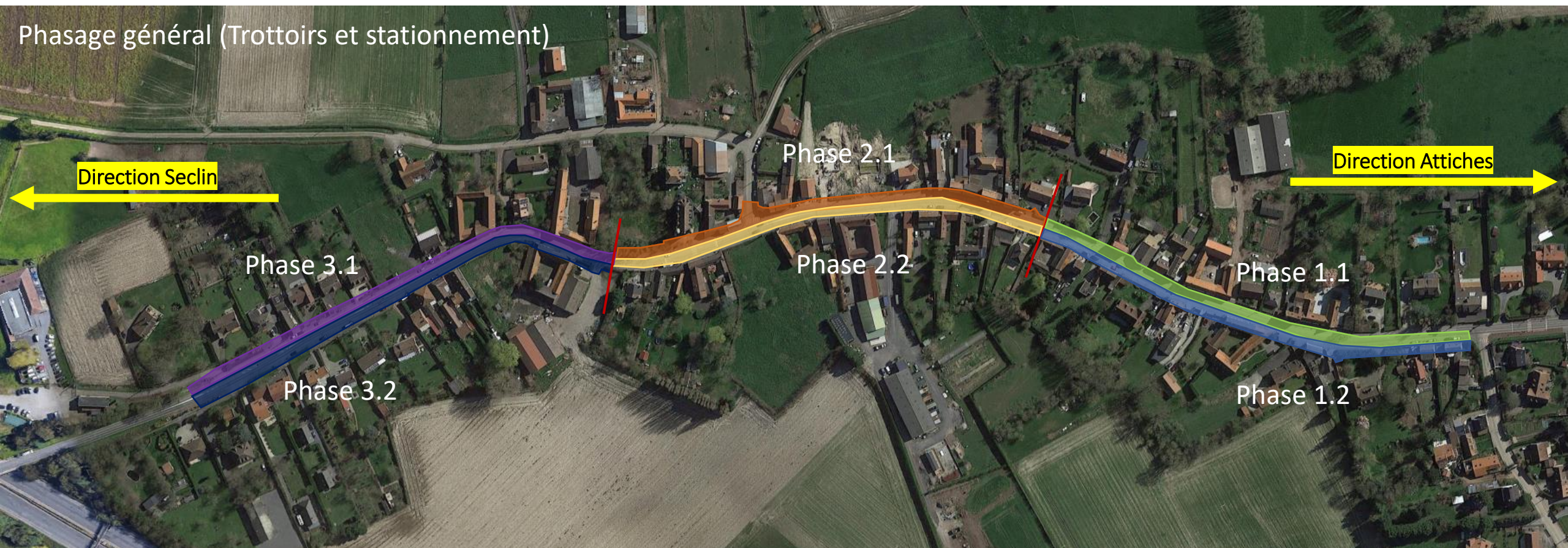


ATTENTION  
TRAVAUX à  
1000 m

Itinéraire conseillé pour le maintien  
du flux de circulation Nord vers Sud



# Phasage : durée globale 10 Mois





# L'ensemble des phases trottoirs et stationnements seront effectuées en alternat à l'aide d'un jeu de feux intelligents



## Signalisation de chantier

Feux tricolores de chantier

Jeu de 2 feux tricolores Tempo avec option  
REGULATION DE TRAFIC



### Principe :

C'est la gestion des temps de passage en fonction de la densité du trafic dans les deux sens de la circulation.

Les feux s'adaptent au flux de la circulation.

Cas concret : beaucoup d'automobilistes dans un sens le matin et le soir dans le sens contraire .

### Fonctionnement :

Les feux calculent les temps de passage à chaque cycle d'alternat en fonction de la densité du trafic.

La régulation de trafic peut fonctionner avec 2, 3 ou 4 feux. Dans les deux derniers cas, c'est en mode 3 ou 4 feux tournants (chacun son tour).

### Inclus :

X feux tricolores de chantier avec la télécommande.

X radars de « comptage ».

Un système de communication entre les feux.

La communication, entre les feux, à choisir est soit en radio (portée 300 mètres) ou en liaison filaire .

### Options d'alimentation :

Batteries 12 Volts 200 A/h ou Alimentation 230/12 Volts.

Prévoir une alimentation par feu.

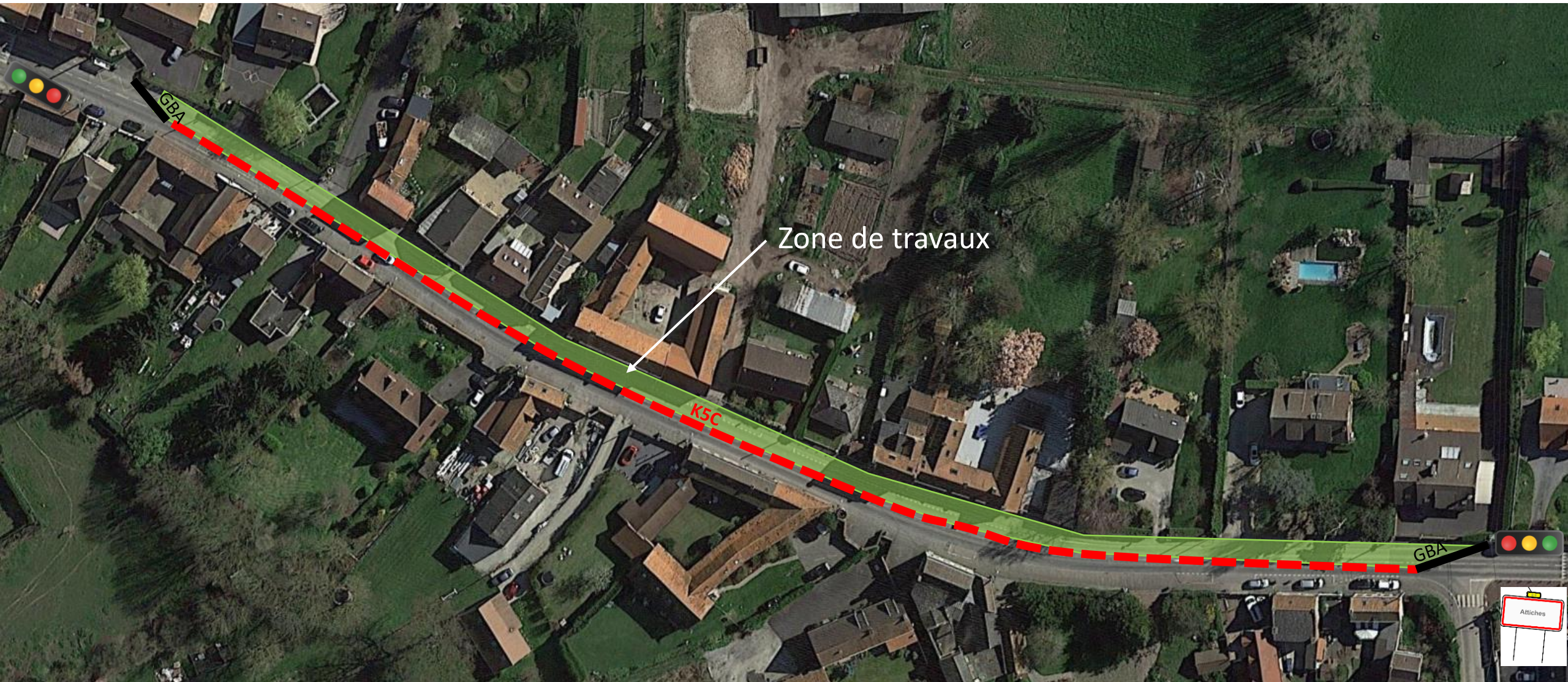
Câble pour la communication par liaison filaire (nombre de mètres à préciser).

### Les plus du produit :

- Un simple interrupteur sur le feu, vous permet de choisir le mode de fonctionnement désiré. Soit en mode régulation de trafic soit en mode standard « alternat classique ».
- Le temps d'attente est indiqué en minutes et secondes sur un afficheur à leds, lisible à 40 mètres.





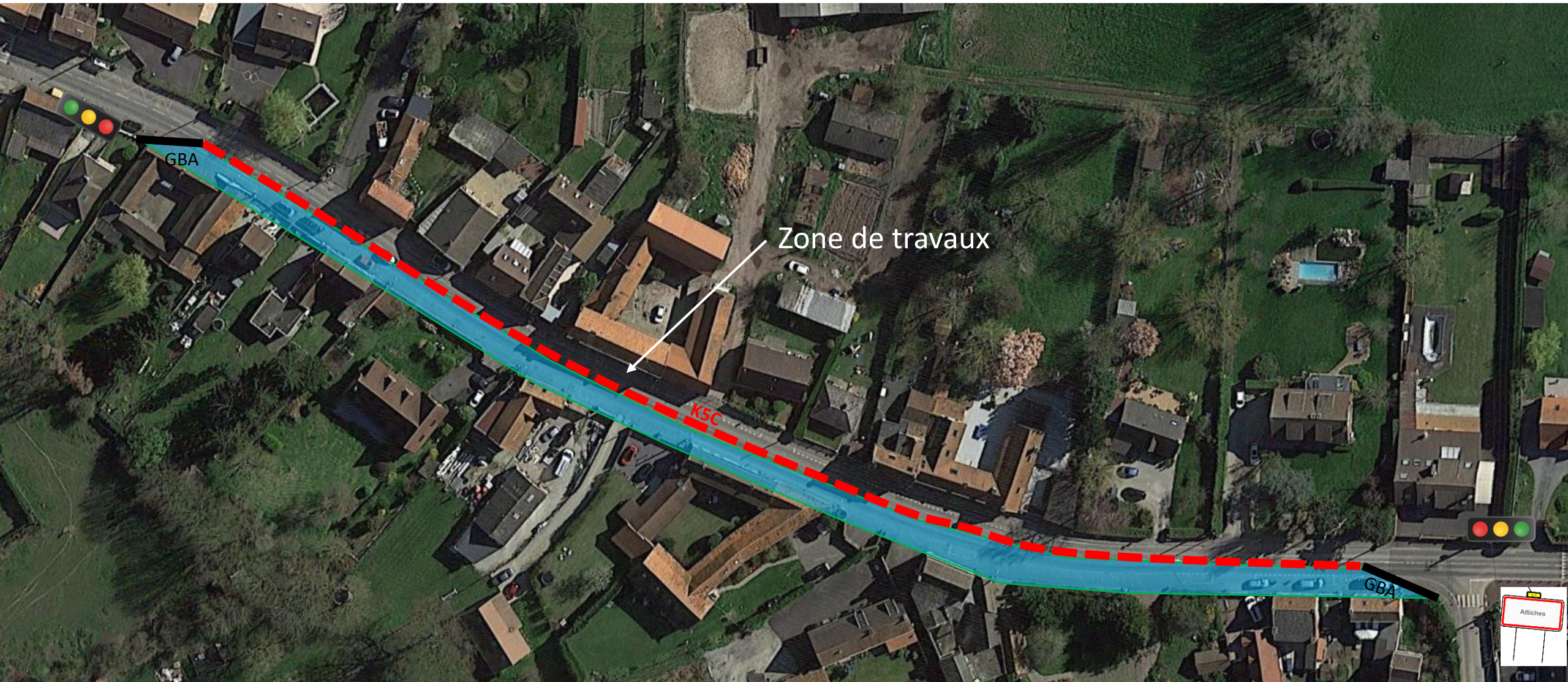


**Travaux en trottoir + stationnements (Alternat par feux) :**

- Terrassement
- Réseau eaux pluviales
- Borduration
- Enrobés





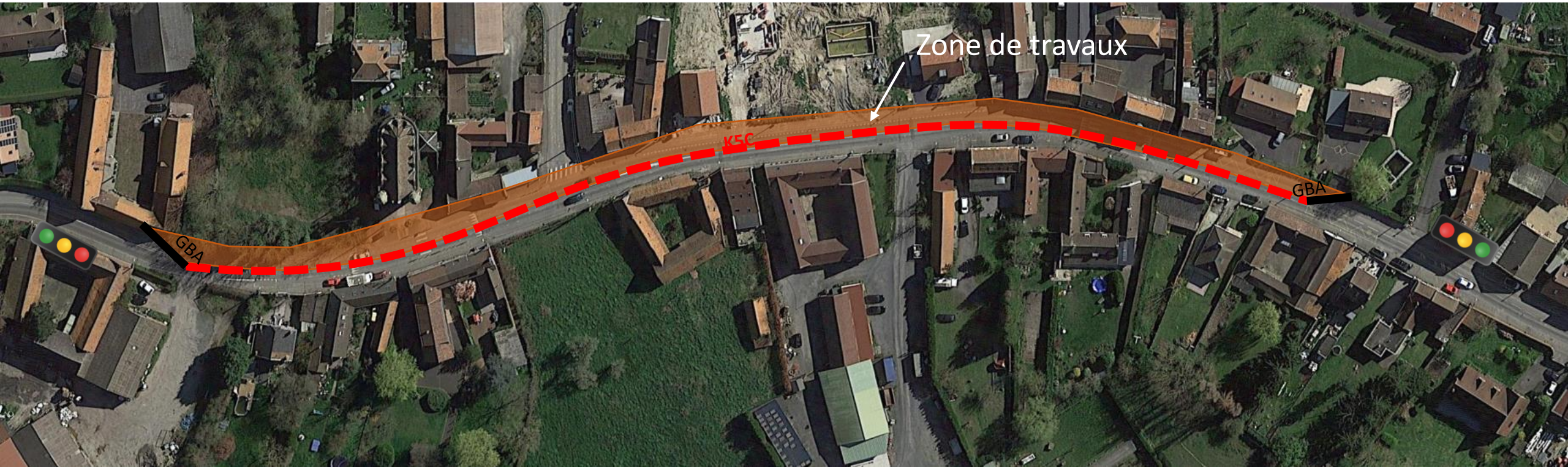


**Travaux en trottoir + stationnements (Alternat par feux) :**

- Terrassement
- Réseau eaux pluviales
- Borduration
- Enrobés



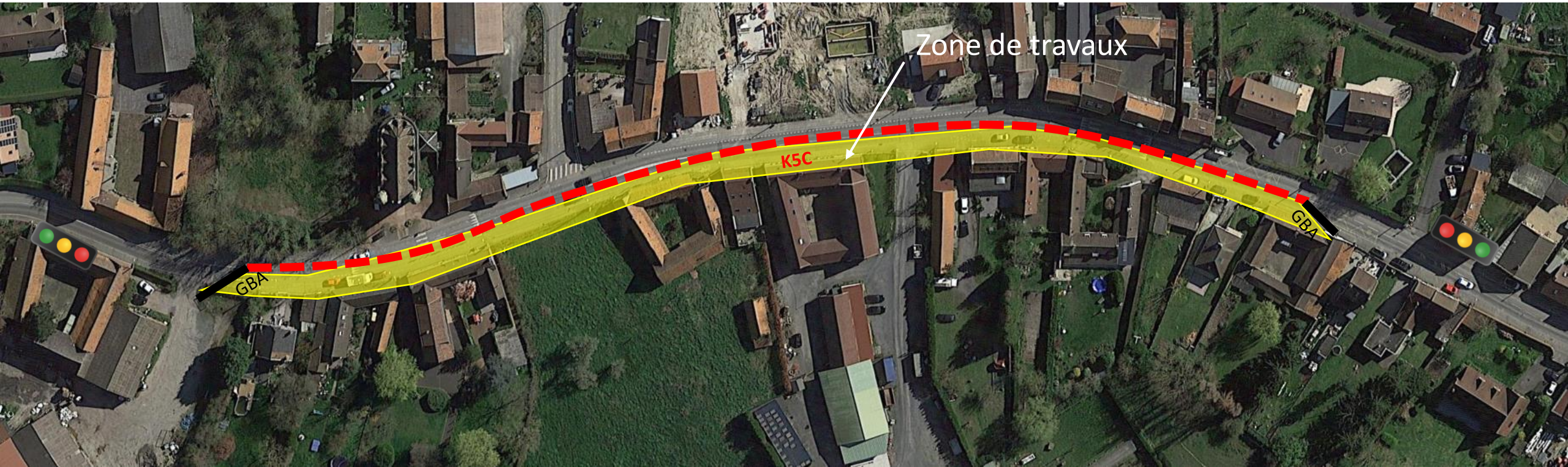




**Travaux en trottoir + stationnements (Alternat par feux) :**

- Terrassement
- Réseau eaux pluviales
- Borduration
- Enrobés



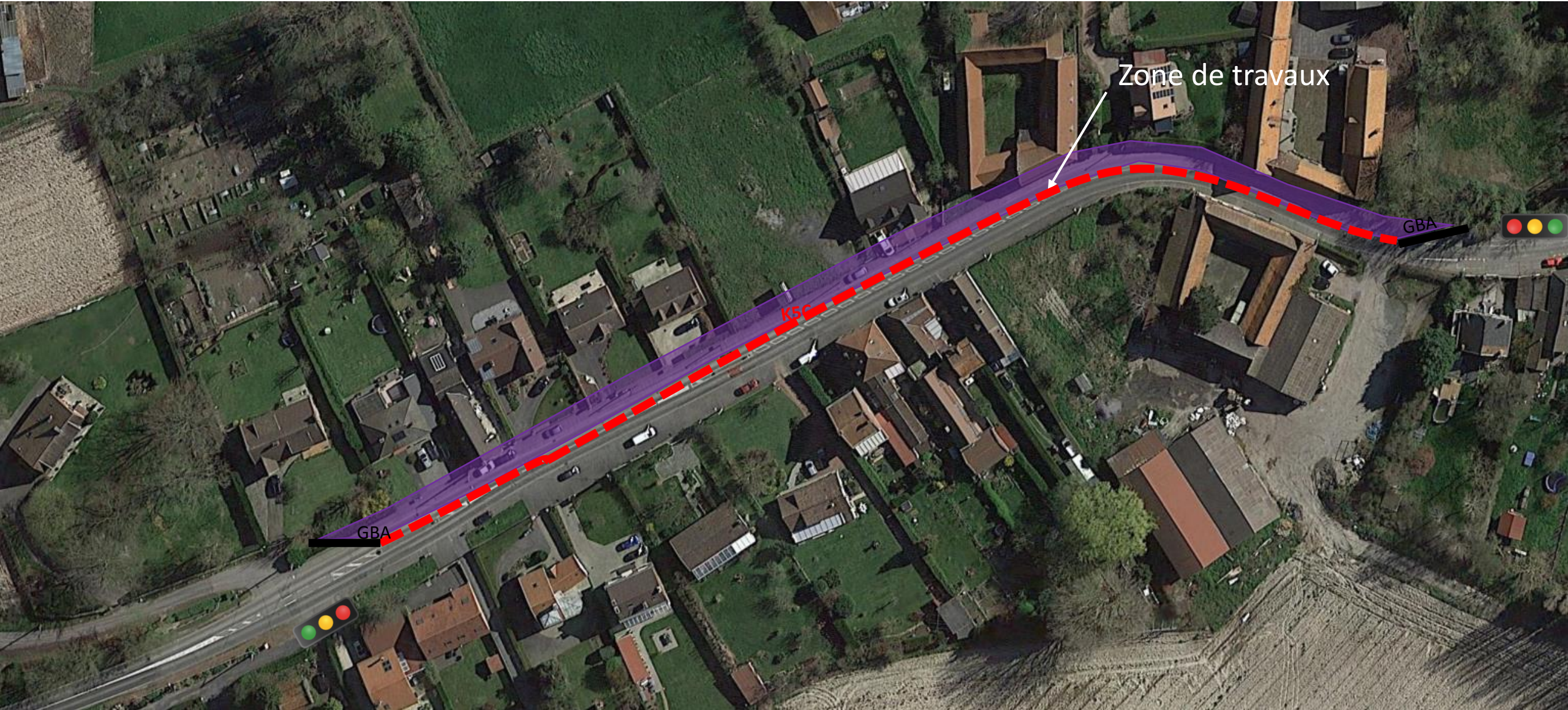


**Travaux en trottoir + stationnements (Alternat par feux) :**

- Terrassement
- Réseau eaux pluviales
- Borduration
- Enrobés



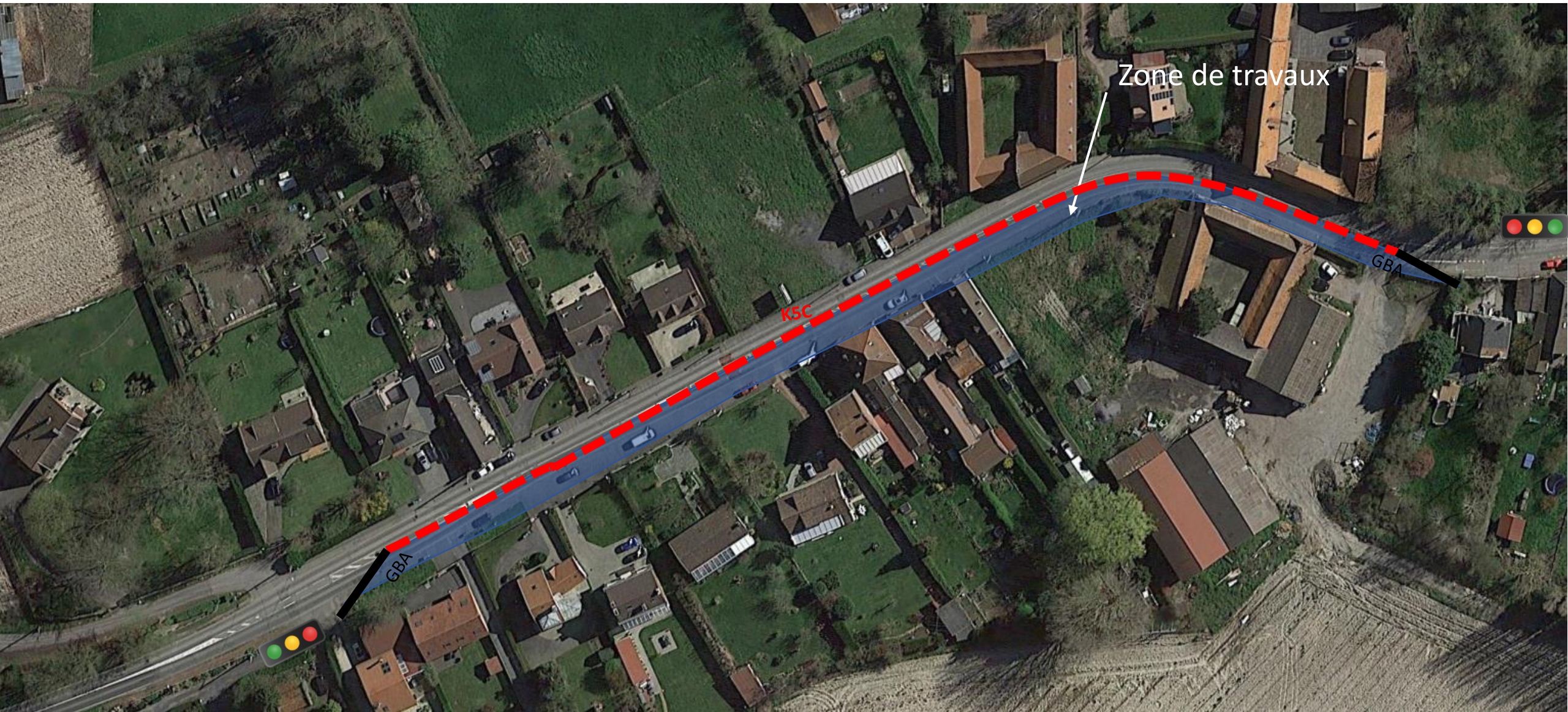




**Travaux en trottoir + stationnements (Alternat par feux) :**

- Terrassement
- Réseau eaux pluviales
- Borduration
- Enrobés





**Travaux en trottoir + stationnements (Alternat par feux) :**

- Terrassement
- Réseau eaux pluviales
- Borduration
- Enrobés



Phase 4 : durée 2 semaines

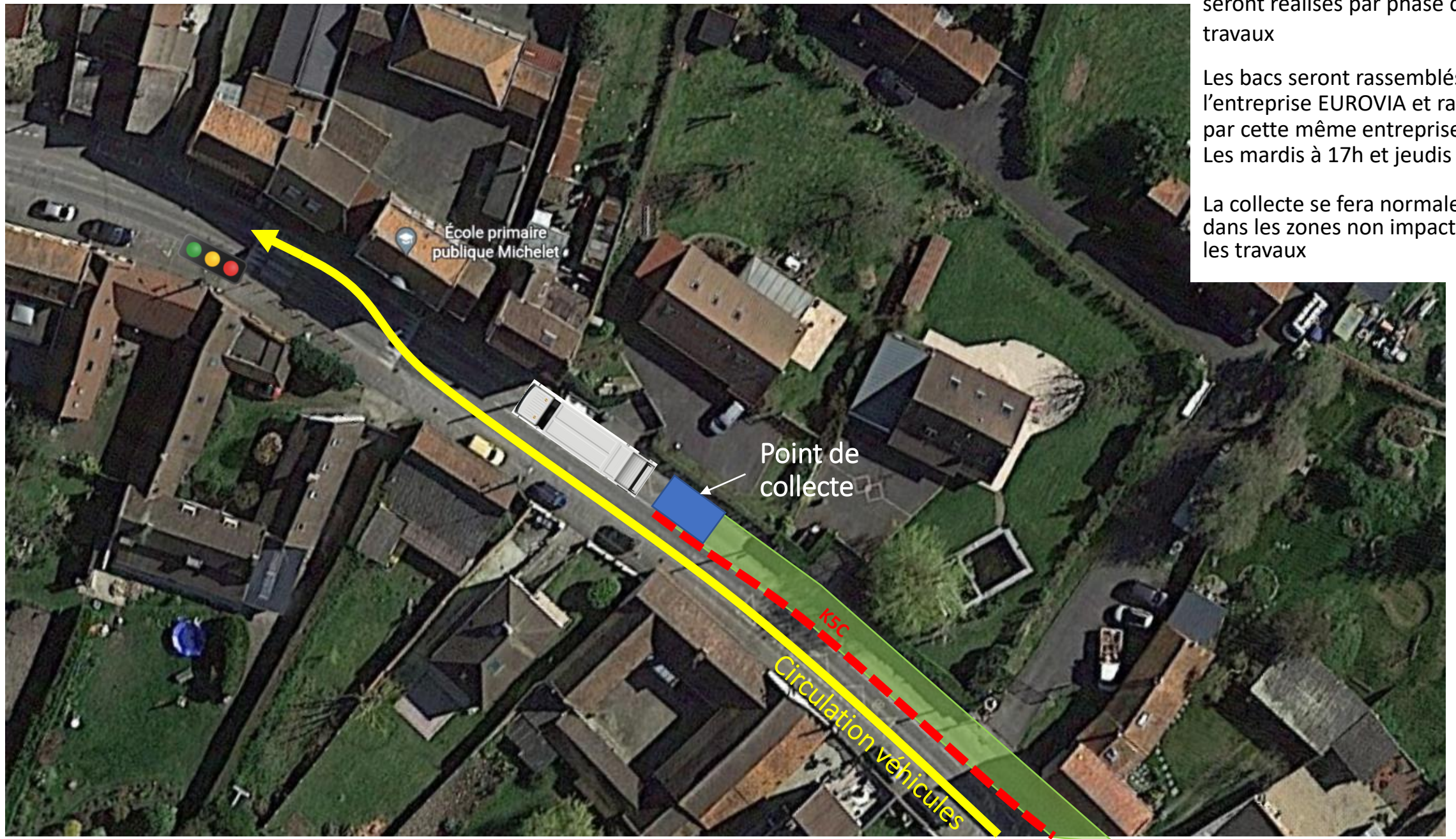


**Travaux de chaussée sous route barrée :**

- Rabotage
- Mise à niveau
- Enrobés (GB + Tapis + plateaux)



## Collecte des déchets ménagers :



Des points de regroupement seront réalisés par phase de travaux

Les bacs seront rassemblés par l'entreprise EUROVIA et ramenés par cette même entreprise  
Les mardis à 17h et jeudis à 18h

La collecte se fera normalement dans les zones non impactées par les travaux



# QUESTIONS







**MÉTROPOLE**  
EUROPÉENNE DE LILLE

DIRECTION ESPACE PUBLIC VOIRIE

